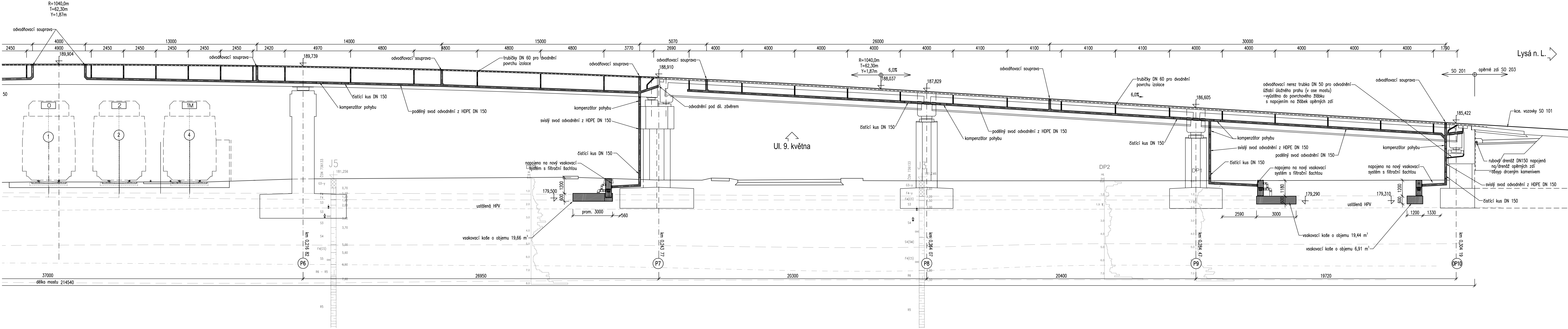
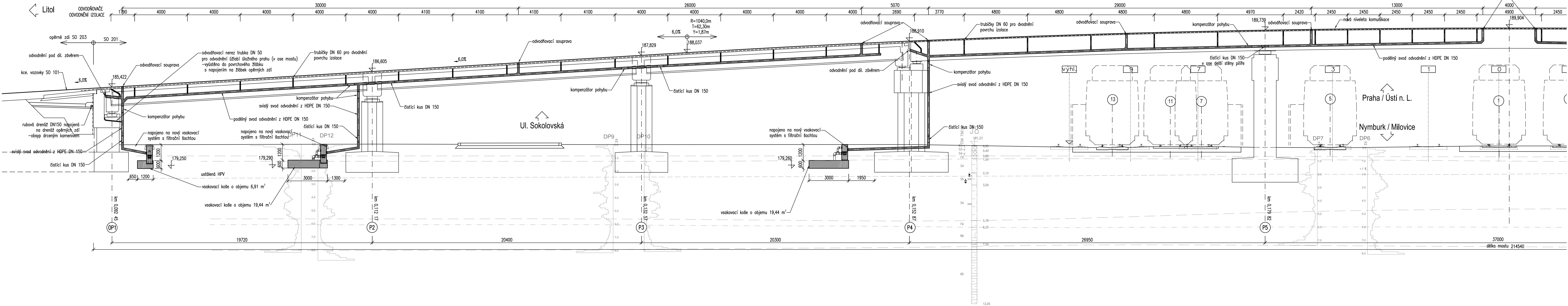
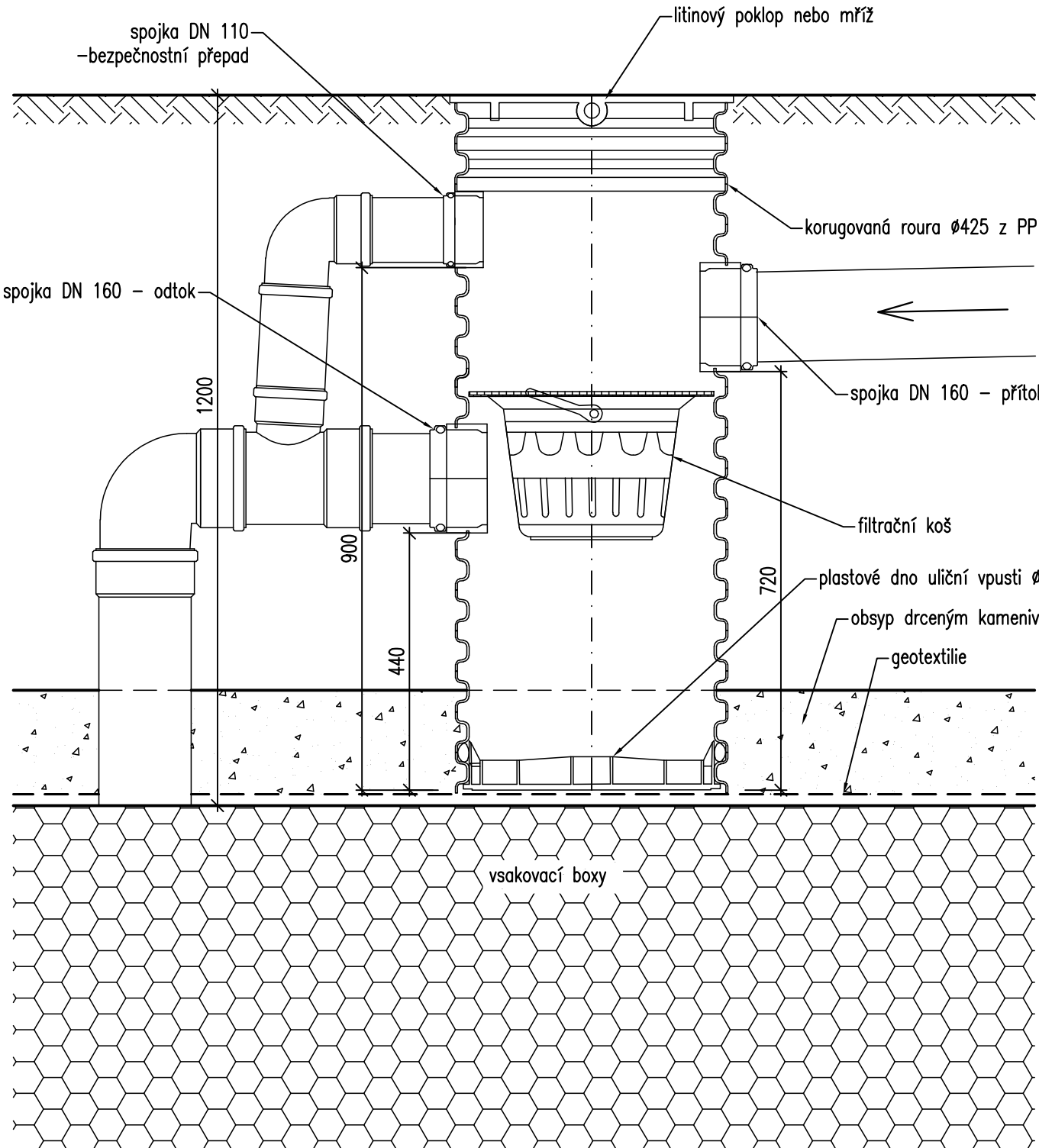


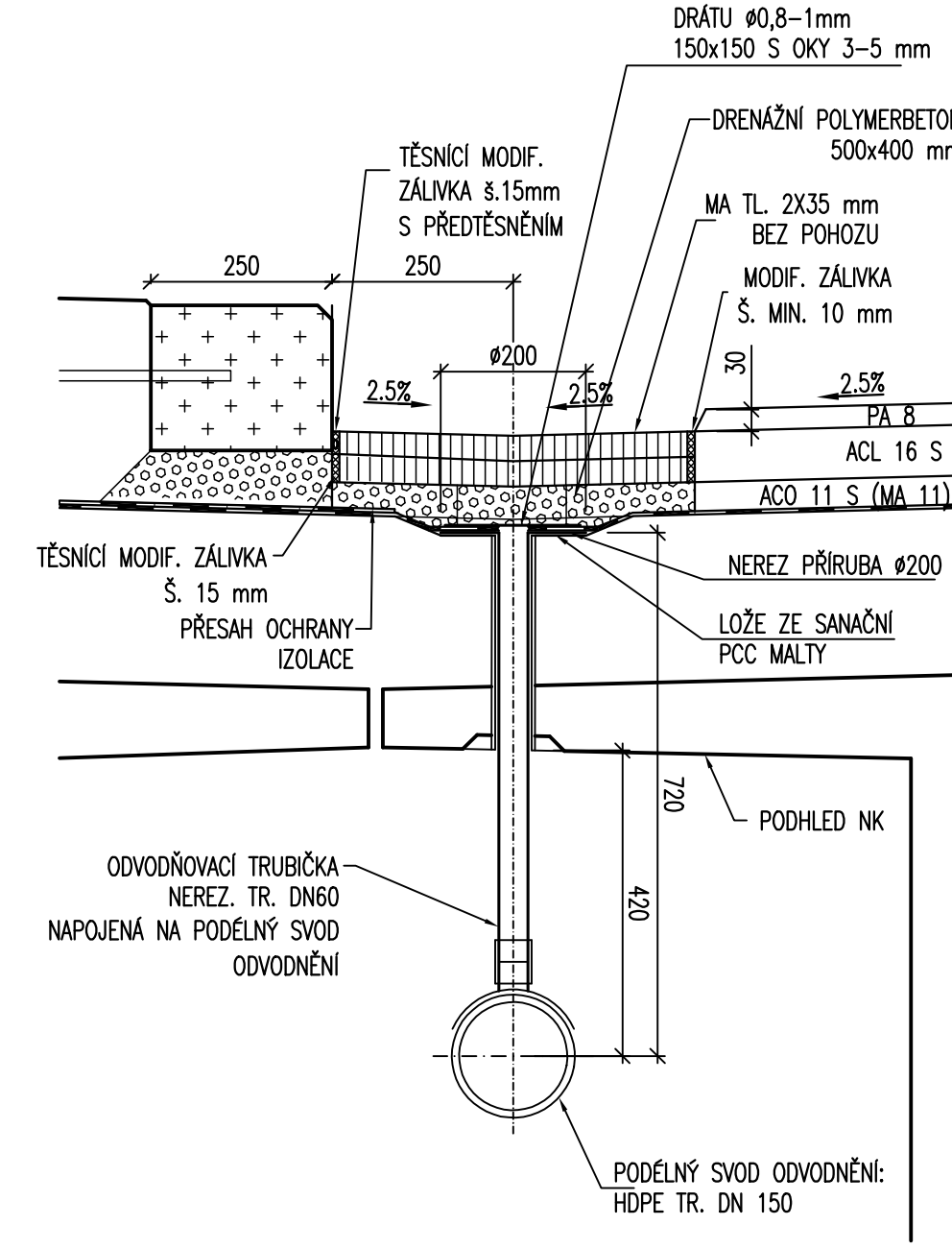
PODÉLNÝ ŘEZ ODVODNĚNÍM (V OSE ODVODNĚNÍ - PLATÍ PRO OBĚ STRANY)
1:100



DETAIL FILTRAČNÍ ŠACHTY BEZ ZATÍŽENÍ DOPRAVOU
1:10

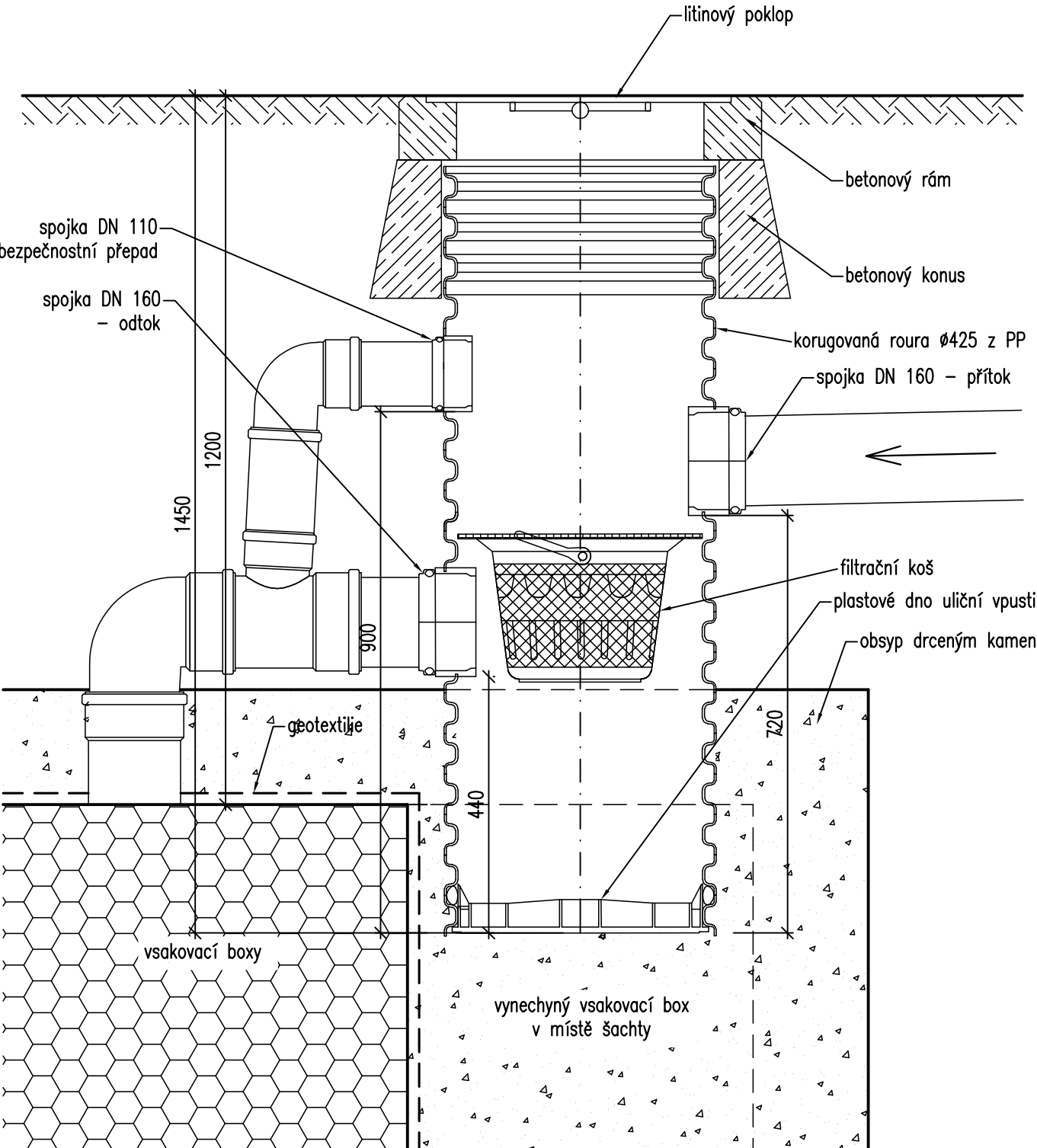


DETAIL U ODVODŇOVACÍ TRUBIČKY
1:10 (S PŘIPOJENÍM KE SVODU)



- POZNÁMKY
1. ODVODŇOVACÍ PROUZEK Z LITÉHO ASFALTU DLE VL 4 403.41
 2. TĚSNĚNÍ SPÁRY PODEL OBRUBNÍKU DLE VL 4 403.42
 3. ODVODNĚNÍ IZOLACE TRUBIČKAMI DLE VL 4 406.11
 4. ODVODNĚNÍ IZOLACE DRENÁŽNÍM BETONEM DLE VL 4 406.12 A 406.12a
 5. ODVODNĚNÍ IZOLACE U POKRCHOVÉHO MOSTNÍHO ZÁVĚRU DLE VL 4 406.21
 6. MOSTNÍ ODVODŇOVACÍ S LAPÁČEM SPLAVNIN DLE VL 4 504.02
 7. UCHYCENÍ TRUBNÍHO ODVODNĚNÍ NA ZÁVĚSY DLE VL 4 505.02
 8. NÁPOJENÍ ODVODŇOVACÍ DO PODÉLNÉHO SVODU DLE VL 4 505.04
 9. NÁPOJENÍ ODVODNĚNÍ IZOLACE DO PODÉLNÉHO SVODU DLE VL 4 505.05
 10. SPECIFIKACE DRENÁŽNÍ TRUBKY: PERFOROVANÁ TR. HDPE DN 150 (SN8) NÁPOJENÁ NA DRENÁŽ OPĚRNÝCH ZDI SO 202 A 203

DETAIL FILTRAČNÍ ŠACHTY PRO ZATÍŽENÍ DOPRAVOU
1:10



ČÁST B SO 201 ČISTOPIS

Objednatel stavitel:	Krajská správa a údržba silnic Středočeského kraje, p.o. Se sídlem Zborovská 11 150 21 Praha 5, IČ: 000 66 001	Rozklad, datum, podpis:
Souřadnicový systém S-JTSK, Východní systém Bpv		
PRAGOPROJEKT, a.s. - K Rybáře 168/16, 147 54 Praha 4 - Tel: 226 066 111, Fax 226 066 118, e-mail: malba@pragoprojekt.cz	Výkres provedl:	Zhotovitel:
Naměřil/ověřil: Martin HODEK	Ing. Jan SYKORA	Ing. JIŘÍ SALVA
Technická kontrola: Ing. JIŘÍ SALVA	Ing. Jan SYKORA	PRAGOPROJEKT, a.s. - K Rybáře 168/16, 147 54 Praha 4
Kraj: STŘEDOČESKÝ	Číslo zadání: 15-542-2-000	Číslo okraje: 15-542
Obec: LYSÁ NAD LABEM	Datum: 11/2016	Formát: 14xA4
Objednatel: KRAJSKÁ SPRÁVA A ÚDRŽBA SILNIC STŘEDOČESKÉHO KRAJE, p.o.	Stupeň: PDPS	Stavba: SO 201 - most ev.č. 272-006
Alf: II/272, Lysá nad Labem - most ev.č. 272-006 přes trať ČD Kolín-Všetaty a přes MK SO 201 - most ev.č. 272-006	Číslo přílohy: 7.2	
Objekt: VÝKRES ODVODNĚNÍ, VSAKOVACÍHO ZAŘÍZENÍ		